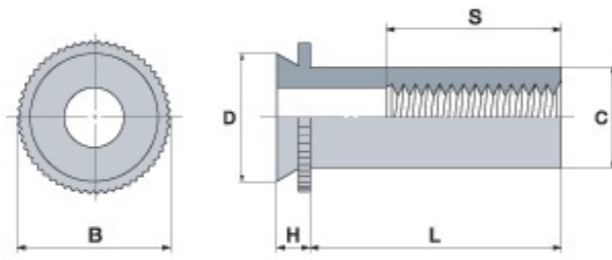
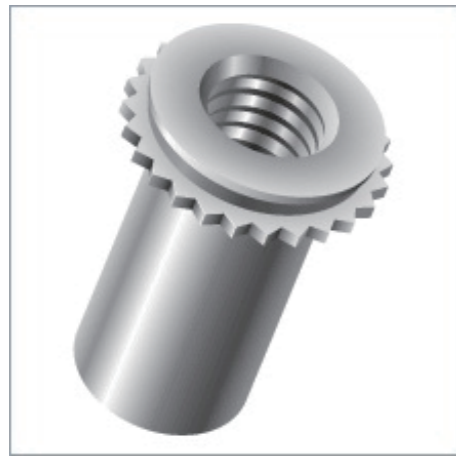


SELF CLINCHING FASTENERS



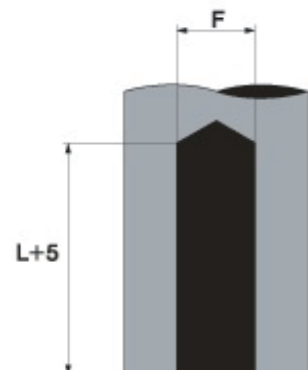
PSO 20 - M3 - 10

— スペーサー長さ
— ネジの呼び
— 取付け板厚
— 材質：ステンレス…SUS303

ネジの呼び	ピッチ	型式	H 最大	L ±0.1	S* 最小	B ±0.2	D 最大	C 最大	取付け板金			
									ステンレス	最大	±0.1	最小
M3	0.5	PSO15-	0.9	4~20	6	6.2	5.35	4.2	5.4	1.5	1.0	6
		PSO20-	1.4							2.0	1.5	
M4	0.7	PSO15-	0.9	4~25	8	8.9	7.95	6.2	8.0	1.5	1.0	8
		PSO20-	1.4							2.0	1.5	
M5	0.8	PSO15-	0.9	4~25	10	9.8	8.75	7.4	8.8	1.5	1.0	10
		PSO20-	1.4							2.0	1.5	

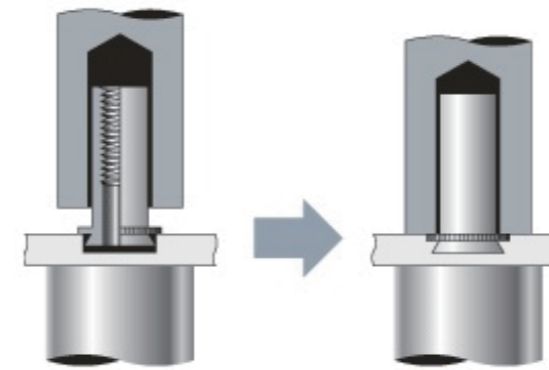
※ M3 L=6以下
M4 L=8以下 } S=全ネジ
M5 L=10以下

パンチ寸法



ネジの呼び	F	+0.1 0
M3	4.3	
M4	6.3	
M5	7.5	

取付方法



板厚により決められた深さまで、穴をあけプレス圧入します。その時反対側の板にキズがつかないように注意してください。

特徴

表面化粧パネル裏側にスペーサーを立てたい時、一定の深さで穴を途中まであけ、プレス圧入することにより目的を達成できます。
※どの位の力に耐えられるかは、それぞれ材質別耐押板力、トルクのデータを参考にしてください。

性能

《材質と取付板金条件》

型式	材質	表面処理	板金硬度
PSO15 PSO20	ステンレス	脱脂	HRB70以下

《取付け条件及び保持強さ》

ネジの呼び	型式	板金板厚 mm	A5052			SECC		
			圧入力 kgf	耐押抜力 kgf	トルク kgf・cm	圧入力 kgf	耐押抜力 kgf	トルク kgf・cm
M3	PSO15-	1.5	1,000	80	10	1,200	120	12
	PSO20-	2.0	1,100	90	10	1,600	140	12
M4	PSO15-	1.5	1,500	100	20	1,800	160	30
	PSO20-	2.0	1,600	120	20	2,000	180	30
M5	PSO15-	1.5	1,800	130	30	2,100	190	40
	PSO20-	2.0	2,000	150	30	2,400	250	40